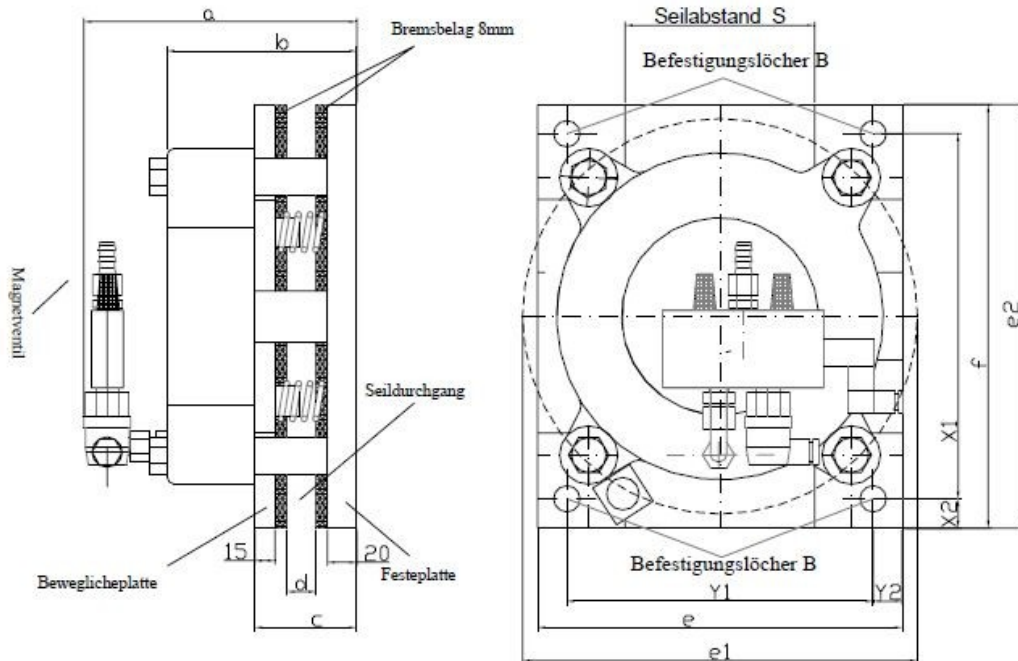


Befestigungsmaße der Seilbremsen SB 200 bis SB 380



Pos.	SB 200	SB 330	SB 331	SB 380
a	185	220	220	230
b	130	165	165	171
c	70	78	78	81
d	20	27	27	30
e	250	340	400	440
e1	/	365	/	/
e2	/	/	/	415
f	290	400	400	400
X1	250	260	360	240
X2	20	70	20	80
Y1	210	300	340	403
Y2	20	20	30	18,5
B	Ø 18	Ø 25	Ø 25	Ø 25
S	110	180	255	310
Kg*	37	81	81	110
Nm**	60	80	80	80

*Gewicht der Seilbremsen in Kg

** Drehmoment der Schrauben in Nm

Der Bremsbelag ist Asbestfrei.